

netTALK®))

DUO WiFi



**Configuración del netTALK DUO WiFi
(con una computadora MAC OS X)**

Paso 1: Active su dispositivo

- a. Ubique el nombre de usuario y la contraseña que vienen dentro de la caja.
- b. Para activar su netTALK DUO WiFi, ingrese a www.netTALK.com/activate y siga las instrucciones de activación.

Paso 2: Conecte sus dispositivos

- a. Conecte su teléfono al conector de teléfono del netTALK DUO WiFi.
- b. Conecte el router de su red al puerto Ethernet del netTALK DUO WiFi con el cable Ethernet suministrado.
- c. Conecte el netTALK DUO WiFi a un tomacorriente con el cable USB y el adaptador de C/A suministrado.
- d. La luz del netTALK DUO WiFi parpadeará naranja mientras se registra en nuestro sistema de llamadas.
- e. Después de algunos segundos, la luz se pondrá verde y su teléfono sonará una vez.

Paso 3: Obtenga la dirección IP de su DUO WiFi

- a. Levante el teléfono, que está conectado al netTALK DUO WiFi, y marque *41#.
- b. Escuche la grabación.
- c. Tome nota de los números que escuche en la grabación, esa es la dirección IP de su netTALK DUO WiFi.



Paso 4: Ingrese la configuración de su red inalámbrica

- Ingrese la dirección IP de su netTALK DUO WiFi en el navegador web de su computadora.
- Su navegador web mostrará la página de configuración de la red inalámbrica del netTALK DUO WiFi. (captura de pantalla ampliada a continuación) Nota: puede configurar hasta 6 redes inalámbricas diferentes en esta página.

The screenshot shows the configuration interface for the netTALK DUO WiFi. It includes fields for Digit Timeout (3000), CallerID Type (Bell), Voice Volume (6), and Tone Volume (6). Under 'Scanned Networks (AP) Available', 'HomeWiFiNetwork(12)' is selected. The configuration for AP1 is shown with SSID 'HomeWiFiNetwork', Sec Mode 'WPA2', Sec Key 'mypassword', and Sec Algo 'AES'. AP2 is set to 'Open' mode with 'None' security. WPS Support is set to 'Disable'. A 'Save' button is at the bottom. Blue arrows point to these elements with numbers 1 through 6.

- Redes disponibles:** Muestra todas las redes disponibles en el área que puede escanear el DUO WiFi. Seleccione la red inalámbrica a la que quiere conectarse.
- Nombre de la red inalámbrica:** (SSID) Ingrese el nombre de su red inalámbrica.
- Tipo de autenticación:** (Modo de seguridad) Seleccione None (ninguno), Shared (compartido), WPA o WPA2.
- Contraseña de la red inalámbrica:** (Clave de seguridad) Ingrese la contraseña de su red inalámbrica.



5. **Algoritmo de seguridad:** (Algoritmo de seguridad) Seleccione None (ninguno), WEP, TKIP o AES.

6. **Guardar configuración:** Al hacer clic en el botón Guardar se actualizará la página y su teléfono sonará.

c. Si el teléfono suena, significa que ha configurado correctamente el netTALK DUO WiFi con su red inalámbrica.

Paso 5: Prepárese para hacer llamadas por Wi-Fi

a. Desconecte todos los cables del netTALK DUO WiFi.

b. Coloque su teléfono y el netTALK DUO WiFi en el lugar que usted prefiera.

c. Conecte su teléfono al netTALK DUO WiFi.

d. Conecte el netTALK DUO WiFi a un tomacorriente con el cable USB y el adaptador de C/A suministrado.

e. La luz del dispositivo parpadeará naranja mientras se registra en nuestro sistema de llamadas.

f. Después de unos minutos, la luz se pondrá verde y su teléfono sonará una vez.

g. Una vez que su teléfono sonó, puede comenzar a hacer y recibir llamadas.

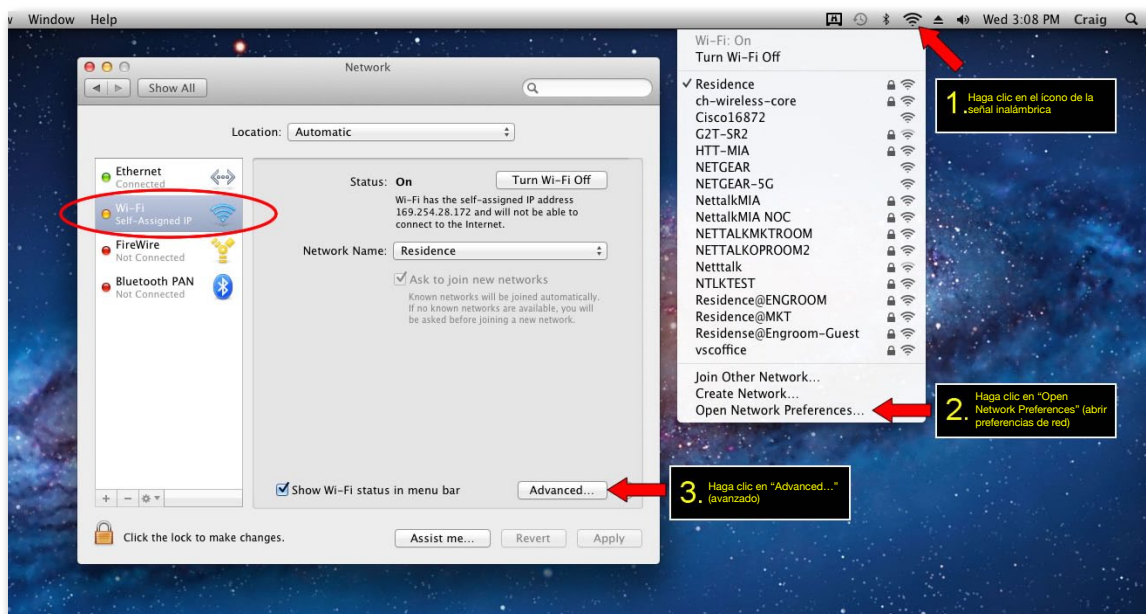


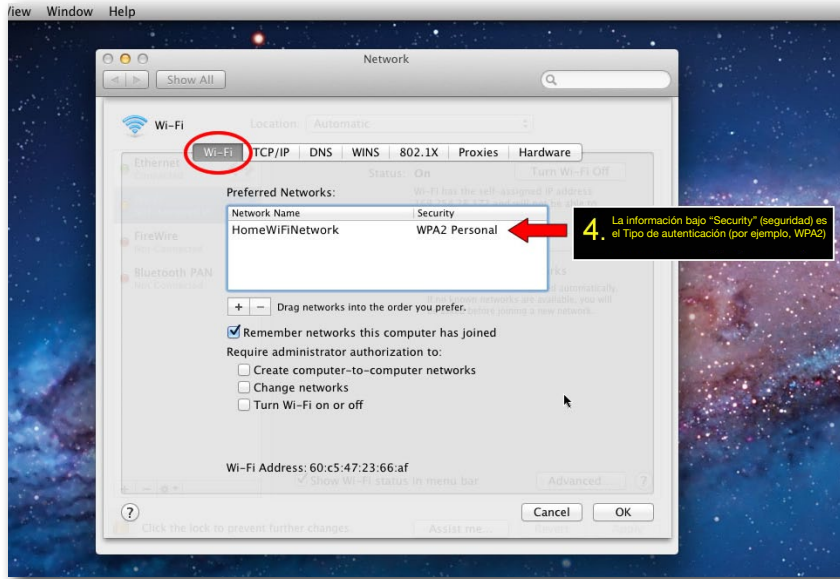
Preguntas frecuentes (Configuración del netTALK DUO WiFi con una computadora MAC OS X)

¿Cómo sé qué Tipo de autenticación elegir para el Modo de seguridad?

Siga estas instrucciones para descubrir el tipo de autenticación de su red inalámbrica al usar una computadora MAC. (capturas de pantalla a continuación)

1. Haga clic en el ícono de la señal inalámbrica ubicado en la parte superior derecha de su escritorio.
2. En la lista desplegable que aparece, haga clic en "Open Network Preferences" (abrir preferencias de red).
3. Tras asegurarse de que se encuentra en el panel de configuración inalámbrica, haga clic en el botón "Advanced..." (avanzado).
4. Aparecerá un nuevo panel WiFi con la lista de todas las redes inalámbricas disponibles. Busque el nombre de su red inalámbrica y verá el Tipo de autenticación bajo la columna Security (seguridad).





¿Cómo sé qué Algoritmo de seguridad elegir para el Algoritmo de seguridad?

Use la tabla a continuación como referencia.

Tipo de autenticación	Algoritmo de seguridad
None (ninguno)	None (ninguno), WEP
Shared (compartido)	WEP1,WEP2,WEP3, WEP4
WPA	TKIP, AES
WPA2	TKIP, AES

